

DESVIACIONES DE RUTA ESTÁNDAR Y ALTERNATIVAS

En caso de tormenta de nieve, BARTA puede verse obligado a cambiar algunas rutas de autobús.

DESVIACIONES ESTÁNDAR

Por lo general, se siguen cuando las nevadas son inferiores a 12 pulgadas.

DESVIACIONES ALTERNATIVAS

generalmente se siguen cuando las nevadas superan las 12 pulgadas.

La desviación que se sigue en su ruta se publicará en el sitio web de BARTA o puede llamar a BARTA al 610-921-0601 para obtener información sobre el desvío.

Ruta 3/Temple via Kutztown Road

ESTÁNDAR: Sin desviación

ALTERNAR: El autobús sale hacia 9th y Rockland. El autobús sigue por Rockland Street hasta 11th Street hasta la ruta regular

El autobús viaja por Kutztown Road de regreso a 11th Street, a Rockland Street y a 9th Street a la ruta regular.

Ruta 7/Pennside:

ESTÁNDAR: Sin desviación

ALTERNAR: No hay servicio a Stoney Creek Townhouses. El autobús viaja por la ruta regular hacia la derecha en Filbert, que se convierte en Butter Lane, hacia la izquierda en Exeter Road hasta la ruta regular.

Ruta regular de regreso

Ruta 8/Reiffon/Shelbourne Square:

ESTÁNDAR: Sin desviación

ALTERNAR: No hay servicio a Birdsboro y Neversink Road (Bosco's Distribution y Godvia). El autobús no viaja por Lincoln Road y se desvía a la Ruta 345 desde la Ruta 422.

Route 15/Berkshire Mall

ESTÁNDAR: Sin desviación

ALTERNAR: El autobús no prestará servicio en Van Reed Road. El autobús circulará por Penn Avenue hasta State Hill Road. Inverso entrante.

Ruta 16/Broadcasting Square:

ESTÁNDAR: El autobús no circulará por Penn State Berks si el campus cierra debido al mal tiempo. El autobús viajará directamente al centro comercial Broadcasting Square a través de Broadcasting Road y no viajará al campus de Penn State Berks.

Route 18/Schuylkill Avenue

ESTÁNDAR: Sin desviación

ALTERNAR: El autobús no prestará servicio en la calle Windsor desde la calle Front. El autobús circulará desde la calle Greenwich hasta la avenida Schuylkill en la ida. El autobús circulará en sentido inverso en la vuelta. El autobús circulará desde la avenida Schuylkill hasta la calle Windsor, la calle George, la calle W. Douglass y la avenida Schuylkill, para continuar con su ruta habitual.

Route 22/Lyon Station/East Penn - Deka

ESTÁNDAR: Sin desviación

ALTERNAR: El autobús sale hacia la calle 9 y Rockland. Sigue por la calle Rockland hasta la calle 11 y retorna a su ruta habitual.

El autobús sale por Kutztown Road hacia la calle 11, luego por la calle Rockland y luego por la calle 9, retorna a su ruta habitual.

Dónde encontrar información sobre desvíos de BARTA

BARTA intenta comunicar cualquier desvío o cambio de servicio al mayor número de medios de comunicación posible.

1. Visita www.bartabus.com. BARTA coloca desvíos y cambios de servicio en nuestro sitio web.

2. Sistema BusFinder de BARTA.

Las alertas se publicarán en el área de Mensaje público.

3. Redes Sociales

BARTA Facebook, X e Instagram



4. Medios locales.

BARTA envía información de desvíos a estaciones de radio y televisión locales y publica información de servicio en los sitios web de los medios locales a través de sus sistemas de alerta meteorológica. Consulte los medios de comunicación locales para asegurarse de que los autobuses BARTA y los servicios de viajes compartidos estén funcionando.

5. Llame a BARTA 610-921-0601.

Las condiciones pueden cambiar rápidamente. Llame a BARTA para obtener información actualizada. Los desvíos estándar y alternativos se enumeran en este folleto, pero las condiciones de la carretera pueden provocar cambios en estos desvíos.

Manténgase actualizado con las alertas de BusFinder de BARTA

Puede recibir alertas de texto a través del sistema BusFinder de BARTA sobre cualquier desvío o cambio de servicio.

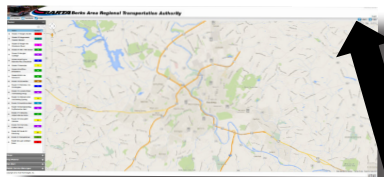


Visite www.bartabus.com y haga clic en el botón BusFinder para crear una cuenta.

Los clientes que quieran recibir alertas de texto de BARTA deben crear una cuenta a través de BusFinder.

- Ir a www.bartabus.com
- Haga clic en el botón *BusFinder*
- Haga clic en "Iniciar "Launch *BusFinder*"
- Vaya a la esquina superior derecha y haga clic en "Probar mi parada".
- Crea una cuenta

Inicio de sesión de cuenta ubicado en la parte superior derecha del sitio web



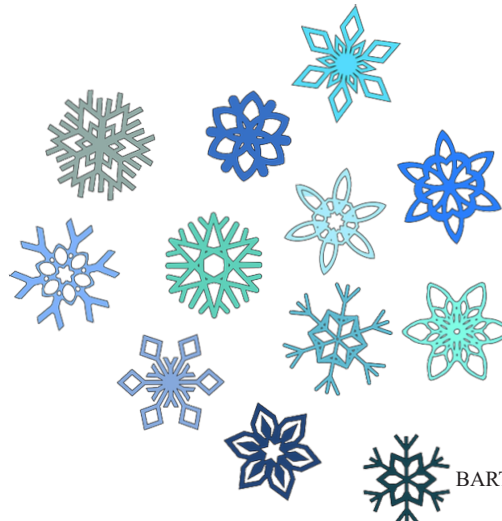
Consejos útiles para esperar el autobús en invierno

Vístete según el clima. Recuerde usar bufanda, gorro, botas y guantes o manoplas para mantenerse abrigado mientras espera su autobús.

Permita tiempo adicional para llegar a su parada de autobús. Las aceras y las aceras pueden estar resbaladizas.

Busque un lugar seguro para abordar su autobús. La nieve y el hielo pueden bloquear la parada de autobús marcada. Nuestros operadores se detendrán donde sea mejor limpiar la nieve y el hielo para garantizar un embarque seguro.

Aléjese de la acera. Es importante ser visible, pero párese al menos a 18 pulgadas de la acera y espere a que su autobús se detenga por completo antes de abordar. Si necesita llamar la atención del conductor, agite los brazos.



BARTA 11/2025

ALERTA AL CONDUCTOR

2025 - 2026 Consejos de tránsito y desviaciones de ruta en clima invernal

